

# Invitasjon til Norges Cup i Fluefiske –

## Stor-Elvdal

**20. – 22. september 2019**

Velkommen til årets fjerde Norges Cup runde i fluefiske, i regi av NKFF.

Denne gang i samarbeid med Glomma Fisk i de vakre og fiskerike områdene i Stor-Elvdal (Glomma og Atna).

Grunnen til den tredje konkurransen i disse områdene dette året er for å kunne forberede de norske fiskerne i forhold til neste års store begivenheter i området (Verdensmesterskap for damer og Europamesterskap).

Konkurransen vil foregå som elve økter i Atna, Glomma Øvre, og Glomma Nedre.

Atna (ca. 35 min kjøring fra Koppang), Glomma Øvre ved Atna Camping (ca. 25 min fra Koppang) og Glomma Nedre ved Koppang Camping (ca. 2 min fra Koppang).

Den enkelte deltaker sørger for egen transport, innlosjering og kost under konkurransen. Se forslag til overnatting under i invitasjonen.

**Informasjonsmøte fredag 20.09.2019 kl. 19:00 Barfrøstua på Stor-Elvdal Hotell, Koppang**

**Fisket vil være i henhold til NKFF sitt reglement**, og vil bestå av 3 elve-økter, hver økt 3 timer fiske. Vading er tillatt i alle sektorer.

**Merknad:** Squirmy worms (mark imitasjoner) av gummi, formet eller støpt materiale er forbudt å bruke (ref. nye int. regler 2019)

Alle fisker 2 ulike soner i hver økt, hvor det fiskes 1 time og 30 minutter på hver tildelte sone, pause mellom sonebytte benyttes til forflytting og måling av fisk. Grupper og soner trekkes under infomøtet.

Det vil bli benyttet keepnet til oppbevaring av fisk. For hver fisk man fanger skal man gå til keepnet med sin fisk. Keepnet settes opp på egnet sted langs elvebredde og vannkant, og er fiskers ansvar gjennom økten. Måling av fisk i pause mellom sonebytte og ved endt økt. Organisert slik at to fiskere på soner nær hverandre (f.eks. sone 9 og 10) går sammen og måler opp og signerer hverandres resultat. All fisk skal være levende for at den skal kunne regnes som tellende. Dette er for å fremme det fisket man møter i internasjonale konkurranser.

**Minstemål i denne konkurransen vil være på 20 cm. Tellende fisk er Harr og Sik.**

**MERKNAD all Ørret er fredet.**

Måletrau blir levert ut i tilstrekkelig antall til hver sektor. Den enkelte medbringer og bruker eget keepnet. NKFF har noen keepnet som kan leies for kr. 100,- eller kjøpes for 200,-.

Ta kontakt på e-post til NKFF i forkant om du ønsker å leie eller kjøpe keepnet.

**Påmelding:**

Påmeldingsavgift dekker konkurranseavgift NKFF, fiskekort i Atna og Glomma.

Påmelding og innbetalingsfrist til kontonummer 2270 23 70535 er torsdag 12. september 2019.

Merk innbetaling med: NC Stor-Elvdal 2019, navn på deltaker, senior/ junior, navn lag/ ikke lag, medlem/ ikke medlem.

Det skal også sendes en e-post med påmeldingsinformasjonen over, og om du ønsker å leie keepnet under konkurransen til [konkurranse@nkff.net](mailto:konkurranse@nkff.net)

**Pris\*, betaling til 2270 23 70535**

Senior medlem NKFF	Kr. 600,-	Senior IKKE medlem	Kr. 900,-
Junior medlem NKFF	Kr. 400,-	Junior IKKE medlem	Kr. 500,-

*\*dekker konkurranse avgift medlem/ ikke medlem, fiskekort under fisket lørdag og søndag.*

**Overnatting:**

All booking av overnatting står den enkelte deltaker selv ansvarlig for.

**Forslag Stor-Elvdal:**

Stor-Elvdal Hotell AS, Koppang, tlf. 62 46 04 55, [contact@storelvdalhotell.no](mailto:contact@storelvdalhotell.no),  
[www.storelvdalhotell.no](http://www.storelvdalhotell.no)

Koppang Camping, Koppang, tlf. 62 46 02 34 [info@koppangcamping.no](mailto:info@koppangcamping.no) ,  
[www.koppangcamping.no](http://www.koppangcamping.no)

Feriehus 'Glomma', ved Koppang Camping. Plass til 8 personer med mulighet til 10 (5 soverom til 2 personer i hver). Huset kan leies per uke. Informasjon om huset kommer på

[www.koppangcamping.no](http://www.koppangcamping.no). Koppang Camping, Koppang, tlf. 62 46 02 34,  
[info@koppangcamping.no](mailto:info@koppangcamping.no)

Trya Camping, tlf. 905 02 815, [narbutikken.trea@narbutikken.no](mailto:narbutikken.trea@narbutikken.no), [www.trya-camping.no](http://www.trya-camping.no)

Tiuren Kro og Hotell AS, tlf. 62 46 28 50

Atna Camping, tlf. 469 44 036, [atnacamping@gmail.no](mailto:atnacamping@gmail.no), [www.atnacamping.no](http://www.atnacamping.no)

Andre muligheter for overnatting, sjekk: <http://glommafisk.no/overnatting/>

**Hjertelig velkommen til nok et vakkert eventyr i elleville Stor-Elvdal.**

**Disse områdene vil også være arena for WLFFC 2020 og EFFC juli 2020. ☺**

## Program for helgen

### Fredag 20.09.19

- 19:00 Infomøte (Barfrøstua, Stor-Elvdal Hotell)

### Lørdag 21.09.19

#### Økt 1

- 08:30 - 10:00 Fiske
- 10:00 - 11:00 Måling/ pause/ sonebytte
- 11:00 - 12:30 Fiske
- 12:30 - 15:00 Lunsj (2,5 timer på måling og sektorbytte)

#### Økt 2

- 15:00 - 16:30 Fiske
- 16:30 - 17:30 Måling/ pause/ sonebytte
- 17:30 - 19:00 Fiske

### Søndag 22.09.19

#### Økt 3

- 08:30 – 10:00 Fiske
- 10:00 – 11:00 Måling/ pause/ sonebytte
- 11:00 – 12:30 Fiske
- **Premieutdeling ca. 15:00 ved Stor-Elvdal Hotell**

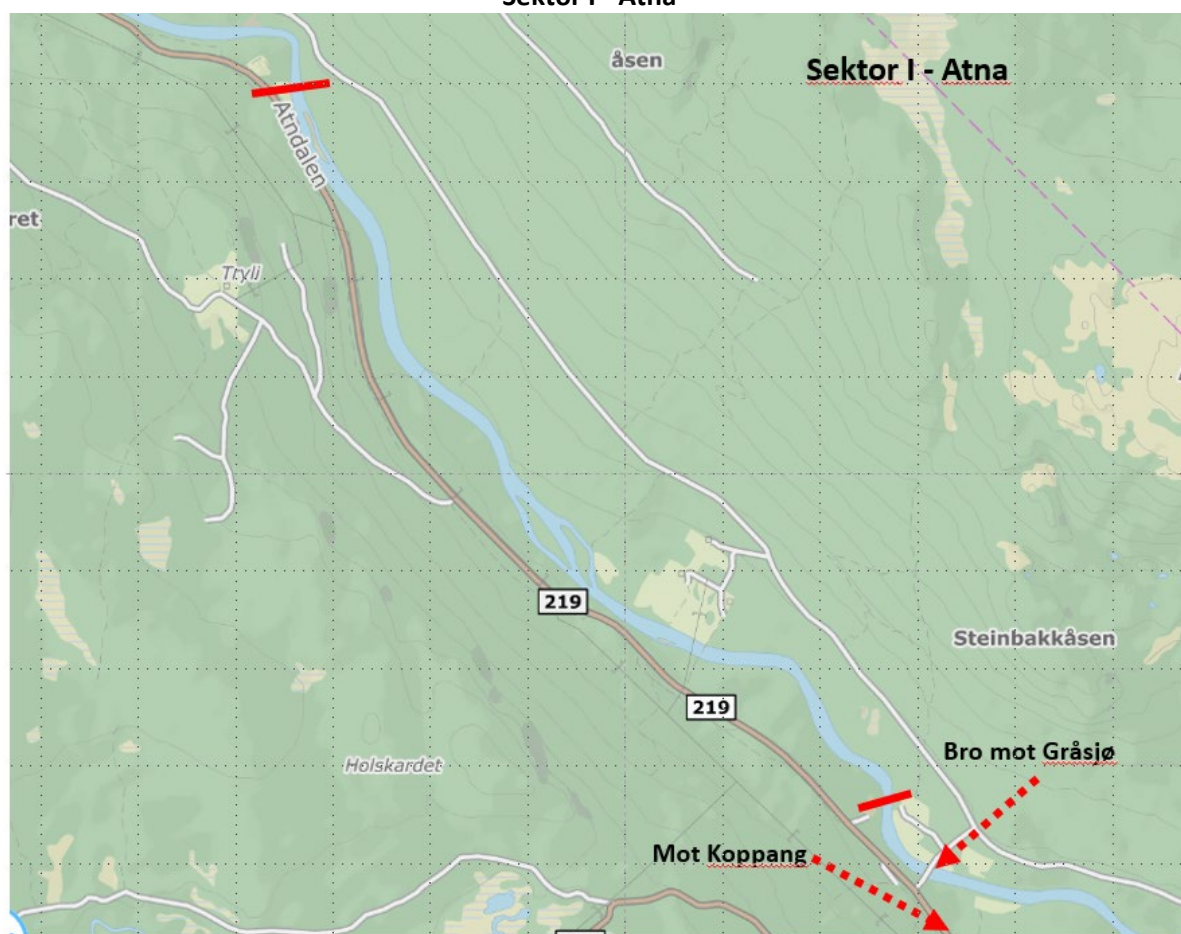
Endringer kan forekomme. Dersom det skulle bli nødvendig vil dette bli informert om på infomøtet.

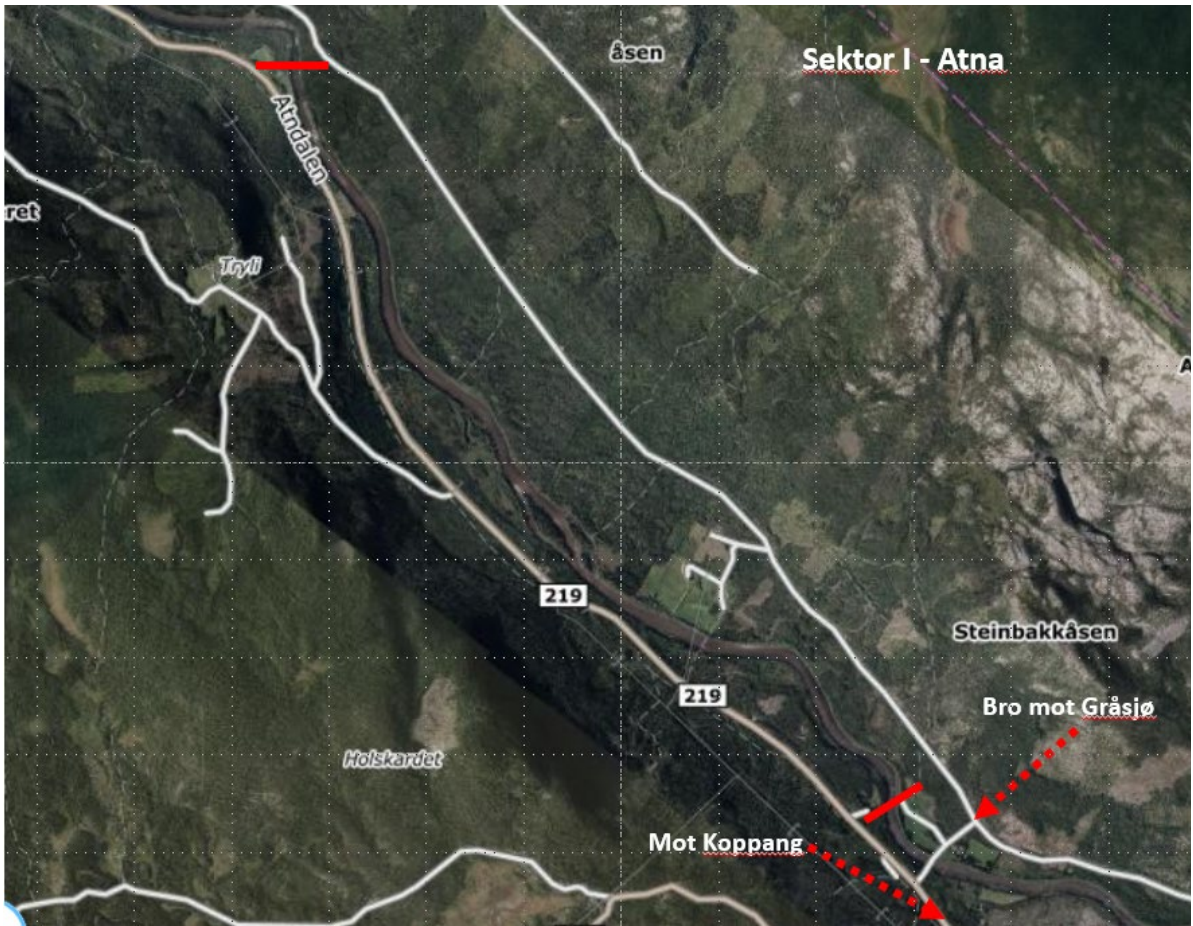
## Rotasjonsmatrise

Gruppe / lagmedlem	Lør. 21.9.19 kl. 08:30-12:30 Sektor	Lør. 21.9.19 kl. 15:00 – 19:00 Sektor	Søn.22.9.19 kl. 08:30-12:30 Sektor
A	I	II	III
B	II	III	I
C	III	I	II
D	Fordeles ved loddtrekning på gruppe A/ B/ C	Fordeles ved loddtrekning på gruppe A/ B/ C	Fordeles ved loddtrekning på gruppe A/ B/ C

## Oversikt områder for NC Stor-Elvdal og Rendalen 2019

### Sektor I - Atna





### Sektor II – Glomma Øvre

